



Plzeňské městské  
dopravní podniky



# DISPEČINK DOPRAVY





Plzeňské městské  
dopravní podniky

**PM DP**

**Na území města Plzně a Plzeňského kraje existuje několik významných subjektů, kteří ovlivňují dopravu nejen v samotné metropoli**



# Dispečink PMDP



DISPEČINK PMDP

# Dispečink PMDP

## Zásadní změna v roce 2009

Zavedení nového systému

Výstavba nového centra

Pokrytí - město Plzeň a okolí

Řízení provozu

Informace pro cestující

# Dispečink PMDP

Zásadní změna v roce 2009

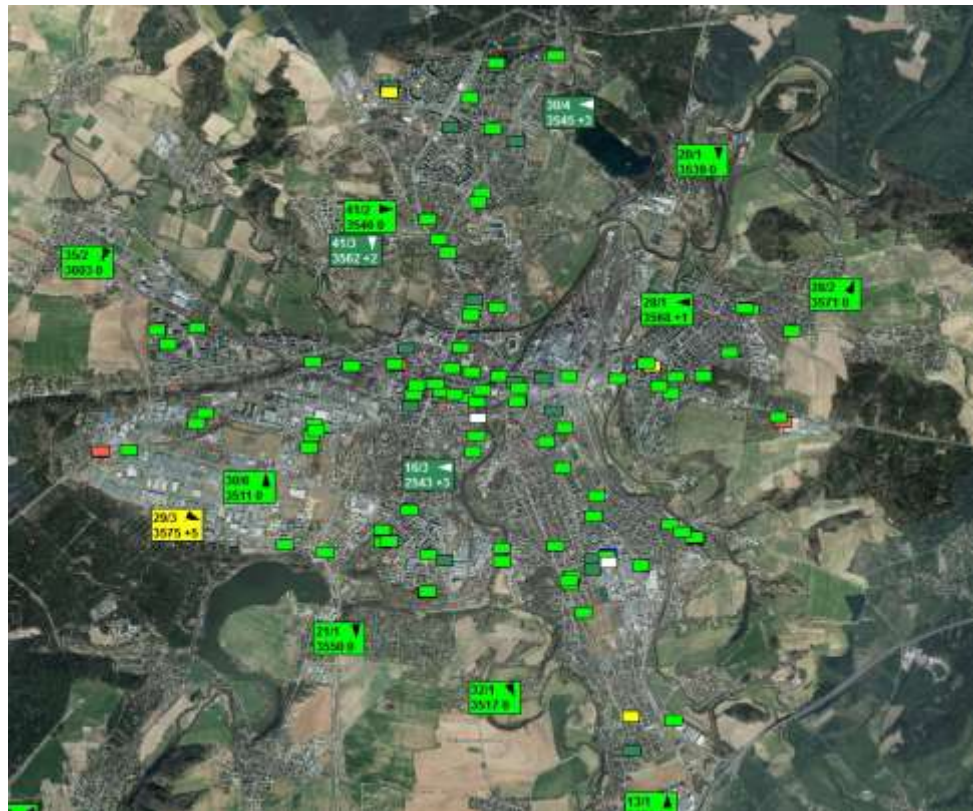
**Zavedení nového systému**

Výstavba nového centra

Pokrytí - město Plzeň a okolí

Řízení provozu

Informace pro cestující



# Dispečink PMDP

Zásadní změna v roce 2009

Zavedení nového systému

**Výstavba nového centra**

Pokrytí - město Plzeň a okolí

Řízení provozu

Informace pro cestující



# Dispečink PMDP

Zásadní změna v roce 2009

Zavedení nového systému

Výstavba nového centra

**Pokrytí - město Plzeň a okolí**

Řízení provozu

Informace pro cestující



# Dispečink PMDP

Zásadní změna v roce 2009

Zavedení nového systému

Výstavba nového centra

Pokrytí - město Plzeň a okolí

**Řízení provozu**

Informace pro cestující





# Dispečink PMDP

Zásadní změna v roce 2009

Zavedení nového systému

Výstavba nového centra

Pokrytí - město Plzeň a okolí

Řízení provozu





**Informace pro cestující**

**16** >> **Sídliště Bory**  **18:58**

 **AKTUÁLNĚ**

**Vážení cestující, z důvodu vážné dopravní nehody bude linka 1/2 opožděna.**

U Práce - CAN ČAS 8:24:01 TIME

LINKA LINE	SMĚR DESTINATION		ODJEZD DEPARTURE
11	CAN Husova		3min
16	Sídliště Bory		4min
12	Zátiší		4min
27	Sídliště Košutka		7min
Dopravní nehoda, zpoždění na lince 16			

# Světelná signalizace

DISPEČINK PMDP

SVĚTELNÁ SIGNALIZACE

# Světelná signalizace

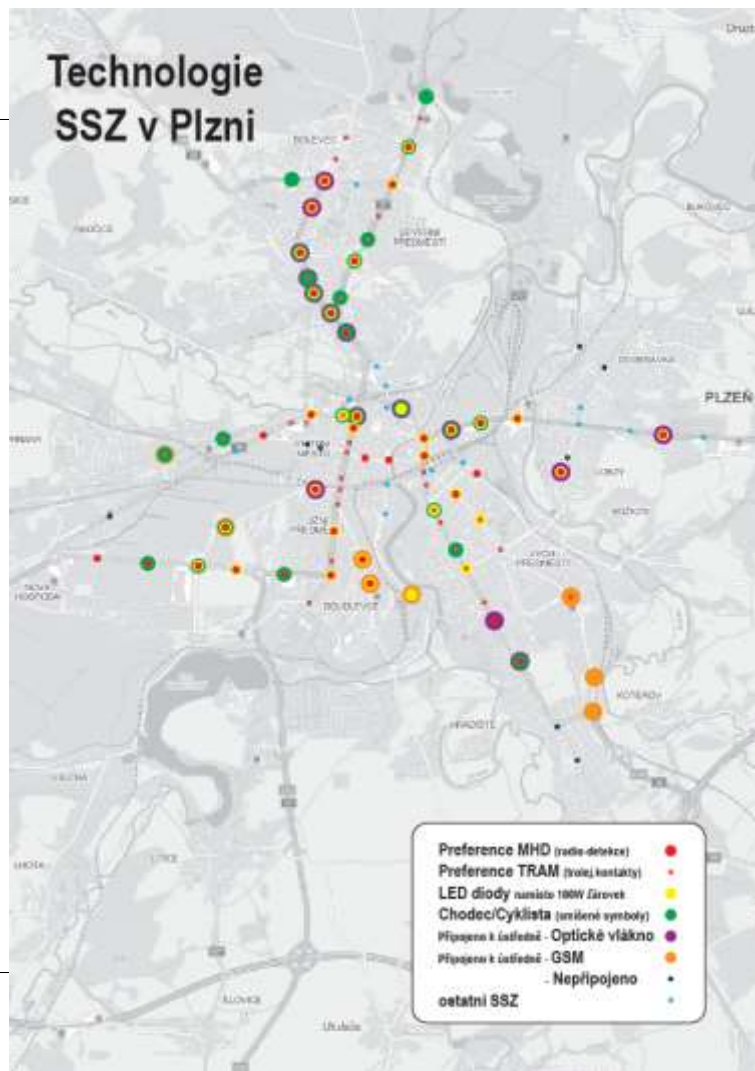
Automatické řízení křižovatek dle plánu

Dohled nad provozem světelných křižovatek

Shromažďování a vyhodnocování dat

Řešení preferencí v provozu MHD

# Světelná signalizace



# Světelná signalizace



# Kamerový systém

DISPEČINK PMDP

SVĚTELNÁ SIGNALIZACE

KAMEROVÝ SYSTÉM

# Kamerový systém

Rok 2008 – 31 kamer

Současnost – 131 kamer, 11 pracovišť

Digitalizace

Panoramatická kamera

# Kamerový systém





# Dispečink HZS

DISPEČINK PMDP

SVĚTELNÁ SIGNALIZACE

KAMEROVÝ SYSTÉM

DISPEČINK HZS

# Dispečink HZS

Pokrývá území Plzeňského kraje

Základní složka integrovaného záchranného systému (IZS)

Přehled o mimořádných událostech

Rok 2018 – vzájemné předávání dat s PMDP

# Dispečink HZS



# Dispečink HZS



# Dispečink IDP

DISPEČINK PMDP

SVĚTELNÁ SIGNALIZACE

KAMEROVÝ SYSTÉM

DISPEČINK HZS

DISPEČINK IDP

# Dispečink IDP

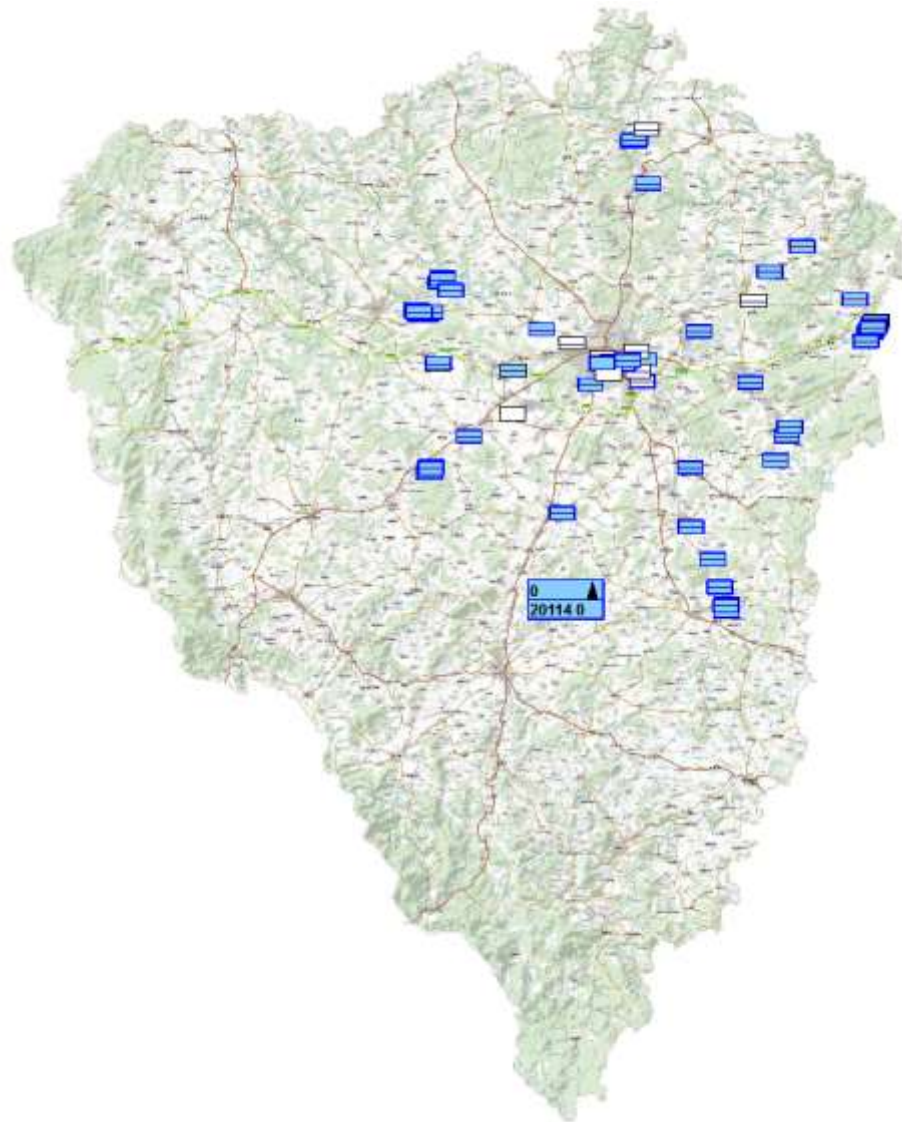
Koordinace dopravy v plzeňském kraji

Efektivní řízení provozu

Informace cestujícím

Podklady pro plánování dopravy

# Dispečink IDP



# Metropolitní dispečink - cíl

Zvýšení bezpečnosti a snížení negativních vlivů dopravy

Aktivně řídit dopravní proudy ve městě

Reagovat na změny – počasí, dopravní špička,.....

Zmapování dopravních potřeb

Sdílení informací



# Metropolitní dispečink - potřeby

Získávat informace on - line

Centrálně zpracovávat data a vizualizovat je

Ovládání dynamických návěstidel

# Metropolitní dispečink

DISPEČINK PMDP

SVĚTELNÁ SIGNALIZACE

KAMEROVÝ SYSTÉM

DISPEČINK HZS

DISPEČINK IDP

NOVÉ TECHNOLOGIE

METROPOLITNÍ  
DISPEČINK

Plzeňské městské  
dopravní podniky

**PMDP**

**Děkuji za pozornost**

